

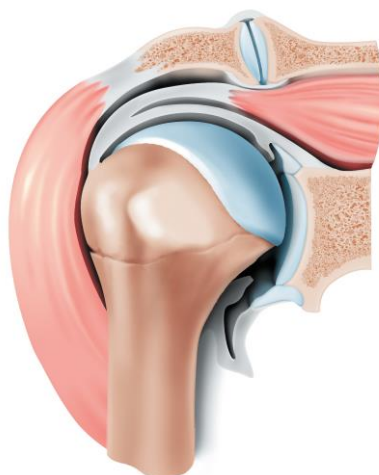
Schulderschmerzen



Die Schulter schmerzt was kann es sein was kann man tun ?

Schulderschmerzen können viele Ursachen haben, ob nach einem Unfall, einer Überbelastung, schleichend oder plötzlich. Es können die Unterschiedlichsten Erkrankungen dahinter stecken.

Oft gibt es keinen Auslöser, keinen Unfall oder Sturz, aber warum tut es dann weh?
Die Schulter ist ein wichtiges und kompliziertes Gelenk, das im Alltag viele Aufgaben übernehmen muss. Es muss einerseits sehr beweglich sein, aber auch so stark, dass es schwere Lasten heben kann.



gesundes Gelenk

Kommt es nun zu einer Schädigung entstehen Schmerzen.

Ursachen:

Häufige Ursachen sind Einklemmungen der Sehnen zwischen Schulterdach und dem Oberarmkopf, die sich im Laufe des Lebens entwickeln können.

Im fortgeschrittenen Zustand können diese Muskelsehnen auch reißen.



Kalkablagerungen im Bereich der Schulter können ebenfalls starke Schmerzen verursachen.

Verschleißerscheinung (Arthrose) ist auch an der Schulter ein häufiges Problem. Davon kann das kleine Schulterreckgelenk betroffen sein oder auch das Schulterhauptgelenk.



Diagnostik:

Um herauszufinden, welche Erkrankung bei Ihnen vorliegt führen wir zielorientierte Untersuchungen durch, das wichtigste ist die Untersuchung des Gelenks. Ergänzend dazu können Ultraschalluntersuchungen, Röntgenbilder oder MRT Bilder notwendig werden.

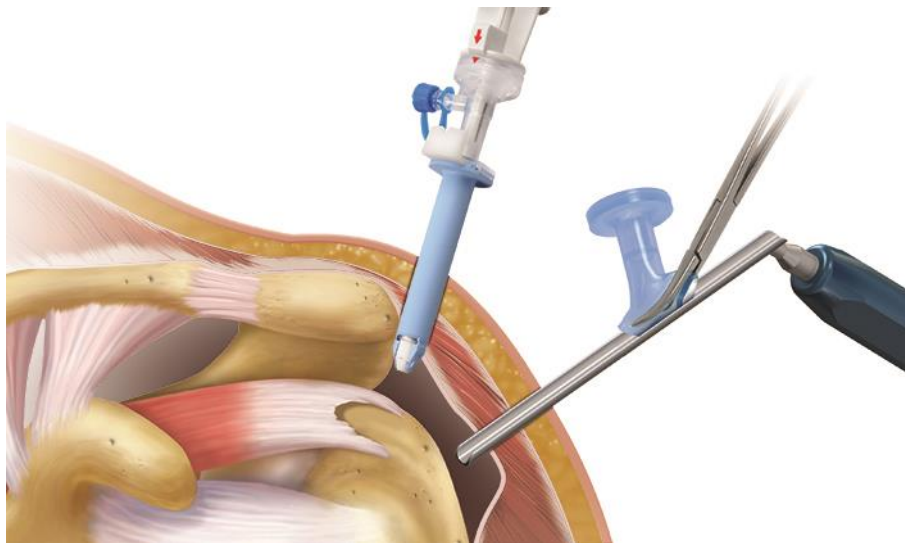
Therapie:

Die Therapiemöglichkeiten erstrecken sich je nach Art und Schweregrad der Erkrankung von krankengymnastischen Übungen, speziellen Verbänden, Spritzen bis hin zur Operation.

Bei schweren Formen ist die Operation oft nicht zu vermeiden. Auf diesem Gebiet bieten wir in jedem Krankheitsstadium die optimale Behandlung für Sie an.

Bei Einklemmungserscheinungen oder Verkalkungen kann eine minimalinvasive Gelenkspiegelung (Arthroskopie) die Enge und den Kalk beseitigen.

Bei Sehnenrissen gelingt die Naht der Sehne auch häufig durch eine Gelenkspiegelung (Arthroskopie).

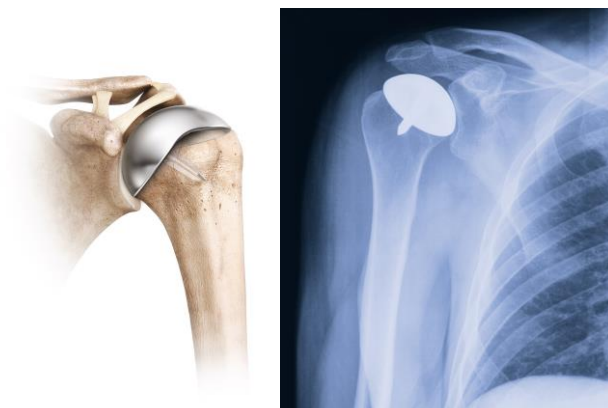


Auch das Schulterergelenk kann arthroskopisch erweitert werden.

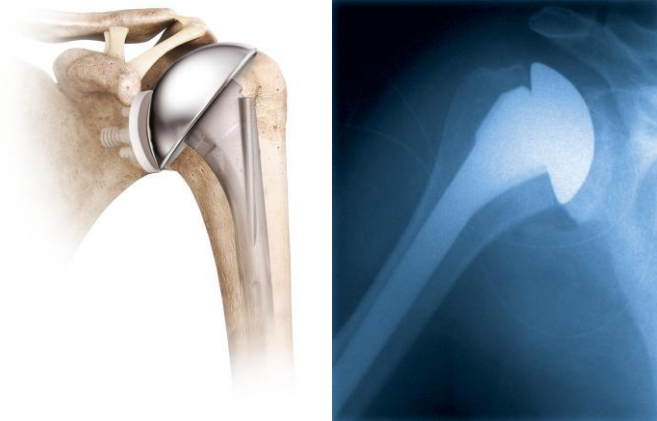
In schweren Fällen bei schwerem Verschleiß des Schulterhauptgelenkes oder bei nicht zu rekonstruierenden Sehnen der sogenannten Rotatorenmanschette bleibt oft nur noch das künstliche Schultergelenk. Auch diese Operation wird im Gelenk und Fuß Zentrum auf höchstem Niveau angeboten.

Hier stehen verschiedene der Schädigung entsprechende Kunstgelenke zur Verfügung.

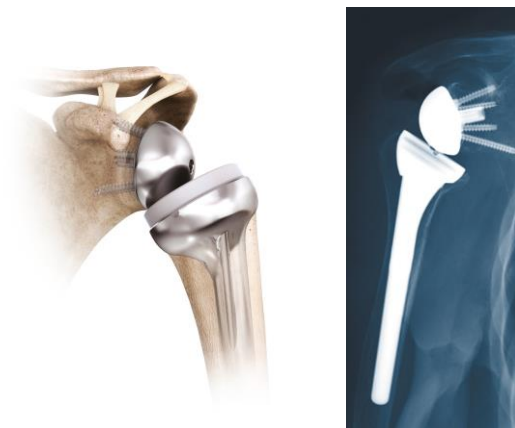
Vom Teilersatz



Über die Vollprothese



Bis hin zur sogenannten inverse Prothesen bei sehr stark geschädigten Schultergelenken.



Nachbehandlung

Die Nachbehandlung nach einer Schulteroperation ist sehr wichtig und wird durch unser fachspezifisches Zentrum eng begleitet. Je nach durchgeführter Operation ist ein spezielles Aufbautraining notwendig, dass von erfahrenen Krankengymnasten durchgeführt werden muss.

Schmerzen in diesem wichtigen Gelenk sollte man „*nicht auf die leichte Schulter nehmen.*“ Die persönliche Untersuchung und Beratung in unserer Sprechstunde ist der erste Schritt auf dem Weg zu Ihrer Schmerzfreiheit.